

memòria 2011

Biblioteca Municipal

Presentació del regidor



L'any 2011 ha estat un any important per la Biblioteca perquè ha celebrat el 10è aniversari a l'actual emplaçament de la Cooperativa Econòmica. Uns anys que han servit per canviar i per consolidar un nou model de biblioteca, oberta a tota la ciutadania i plena de propostes culturals.

Enguany, tot i la crisi econòmica, s'ha pogut recuperar el servei de Biblioplatja a Tamariu, que s'ha vist enfortida per la iniciativa de les Converses de barraca a la barraca dels Liris. Aquesta darrera activitat ha estat guardonada com a Millor iniciativa de l'any en els Premis Peix Fregit, fet que és un motiu d'orgull i que permet apostar per la seva continuïtat.

Els 10 anys portaven també una bona notícia: el Ple municipal aprovava l'ampliació de la Biblioteca que preveu una sala polivalent al pati per suplir una mancança que s'ha fet evident des de la seva inauguració.

L'any 2011 s'ha omplert de noves propostes i d'il·lusió: una nit màgica amb més de 70 persones dormint a la Biblioteca i gaudint d'un ampli ventall d'activitats; un impuls al patrocini dels serveis; la consolidació del treball cooperatiu, sobretot amb l'Arxiu Municipal. En aquest punt, un dels actes centrals de la celebració dels 10 anys va ser l'organització d'una taula rodona conjunta per valorar el futur d'aquests dos tipus d'equipaments. El 2011 s'han realitzat també tota una sèrie de gravacions audiovisuals que van posant la Biblioteca en la línia de la realització de materials en diferents formats.

El treball continu també amb les noves eines 2.0 i el seguit de projectes que van naixent tot darrere fan que pensar en el futur de la Biblioteca de Palafrugell sigui engrescador: un espai dinàmic, amb caràcter cohesionador, agradable i ben valorat. Un espai de futur.

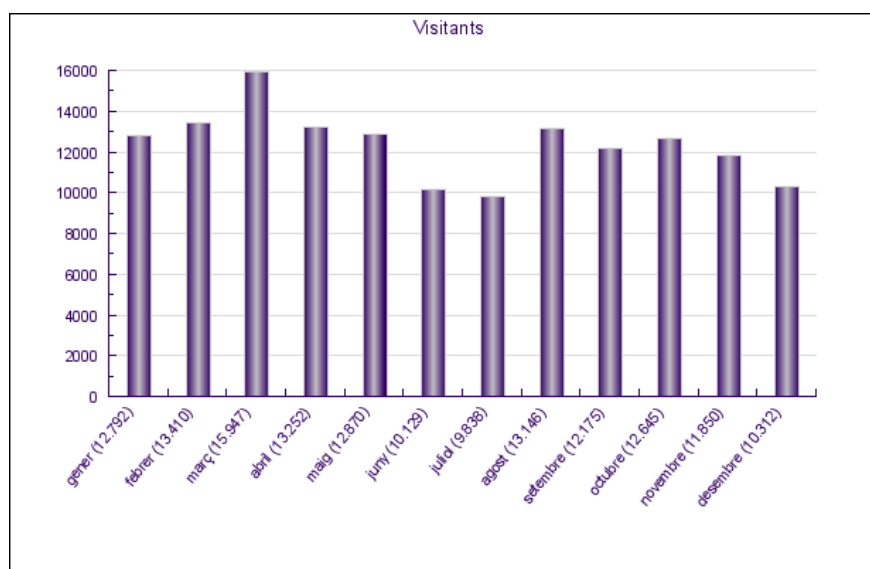
Xavier Rocas i Gutiérrez
Regidor de Cultura

01. Ubicació i horaris

La Biblioteca està situada al C. Sant Martí, 18 de Palafrugell.

L'horari d'obertura de la Biblioteca és de dilluns a dissabte de 10 a 13.30h. (excepte dijous matí) i de 16 a 20h.

La Biblioteca ha rebut **148.366 visites**: una mitjana de **503 usuaris diaris** en els **295 dies d'obertura** l'any 2011.



02. Funcions

- Contribuir al desenvolupament del llibre i la lectura
- Contribuir a la formació inicial
- Contribuir a la informació i a la documentació municipal
- Contribuir al desenvolupament de la recerca
- Contribuir a la conservació i a la valoració del patrimoni
- Contribuir al desenvolupament cultural

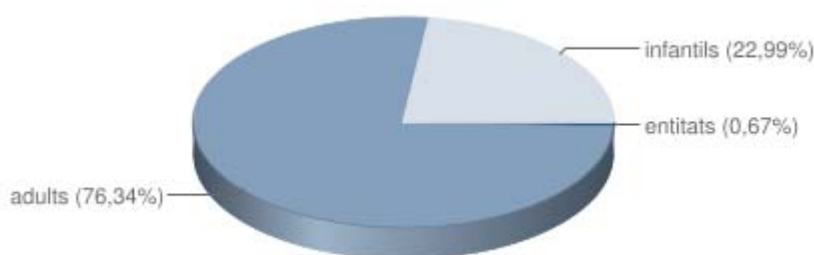
Serveis

■ **La col·lecció** es compon de: llibres, revistes, compact disc, cd-rom, dvd... Inclou totes les àrees temàtiques i es manté permanentment actualitzada i a disposició de l'usuari lliurement. La biblioteca també edita mensualment: la *Guia de Novetats* i *Guies de lectura temàtiques*

■ **Consulta i préstec**: tots els documents es troben a disposició de l'usuari, ja sigui per a la seva consulta a sala o per a ser deixats en préstec.

■ **Préstec interbibliotecari i préstec a entitats**: la biblioteca facilita l'accés a tot el fons del Sistema de Lectura Pública de Catalunya per mitjà del préstec interbibliotecari gratuït. Així mateix, les entitats de la població gaudeixen de condicions especials i més flexibles en el servei de préstec.

Préstec per tipus d'usuari



■ **Servei d'informació i orientació:** els professionals que treballen a la biblioteca ofereixen informació i orienten dels serveis de la biblioteca. Poden fer-se consultes, pròrrogues de préstec, sol·licituds, peticions...presencials, per telèfon i per correu electrònic.

■ **Servei d'accés a Internet:** El servei d'Internet és de lliure accés i gratuït per a tothom. L'objectiu del servei és garantir la possibilitat d'accés a Internet de tota la població i potenciar-ne la utilització i el coneixement. També es disposa de servei Wi-fi a totes les instal·lacions.

Nombre de connexions a Internet:

TIPUS DE SESSIONS	2011	USUARIS DIARIS 2011
Sessions ràpides (15 minuts)	14.767	50
Sessions d'adults (1 hora)	15.604	52
Sessions d'infants (1 hora)	5.513	16

Enguany la Biblioteca ha ofert **zona Wi-fi** gratuïta a tots els usuaris. S'han ofert **ordinadors portàtils en préstec** dins les instal·lacions.

■ **Activitats de promoció cultural:** es programen activitats infantils, juvenils i d'adults que contemplen els objectius d'incentivar la lectura, el diàleg social i la participació ciutadana. De cara al públic infantil, també hem contribuït a editar Guies de lectura infantils i juvenils dins del grup de treball CLER. Es programen habitualment: cursos de formació en TIC, club de lectura, converses d'idiomes (en anglès, francès i àrab), hores del conte, xerrades i activitats dins del projecte Nascuts per llegir.

■ **Visites de formació d'usuaris:** s'ofereixen a grups escolars o entitats diverses i pretenen ampliar els coneixements dels serveis de la biblioteca adequant-ho als diversos nivells i necessitats. Com a novetat, aquest curs s'ha ofert formació en format gimcana als escolars de primària i als de secundària. S'han realitzat 47 visites escolars.





■ **Servei de reprografia:** la biblioteca disposa en accés lliure d'una fotocopiadora, d'escàner i impressores. Els preus per utilitzar aquest servei es regiran pels preus públics que s'estipulin a l'Ajuntament.

■ **Servei d'assessorament a biblioteques escolars:** dues escoles del municipi han pogut gaudir d'un assessorament expert en matèria de biblioteca escolar.

■ **Servei de préstec d'ordinadors portàtils i de e-books**

Amb la incorporació de 3 ordinadors portàtils i 5 lectors digitals amb 150 títols cada un s'ha aconseguit un pas més cap a l'apropament de l'ús de les TIC a la ciutadania.



■ **Servei d'informació local:** enguany, amb la renovació de la pàgina web, s'ha incorporat un Servei d'informació local amb dossier de premsa. També s'ha mantingut diverses col·laboracions amb l'Arxiu municipal en matèria de col·lecció local.

■ **Bibliobarris: serveis als barris:** en el decurs de l'any 2010 s'han gestionat els següents punts de servei:

Bibliobarri de Calella

Bibliobarri de la Sauleda a l'escola Carrilet

Bibliobarri de Vila-seca i Brugueros al CME

Biblioplaça al Parc de la Sauleda: durant un mes i segons disponibilitat de personal eventual.

■ **Servei d'Arteca: préstec i exposició d'obres d'art a la Biblioteca**



Les xifres de valoració dels serveis són les següents:

- -14 exposicions realitzades durant l'any 2011

- -71 obres deixades en préstec el 2011
- -Un fons de 84 obres d'art d'artistes palafrugellencs o vinculats al municipi.
- -Una pàgina web informativa i patrimonial on s'han catalogat i referenciat els 64 artistes que han exposat fins el 2011.
- -S'han fet col·laboracions amb les escoles Torre Jonama i Carrilet.

■ **Web pròpia: www.bibgirona.cat/palafrugell**

S'ha renovat i modernitzat la nostra web, igual que el blog de la Biblioteca. S'ha activat el perfil de Facebook (arribant als 5000 amics) i s'ha creat el compte a Twitter (200 seguidors).

03. Infraestructura i organigrama

Infraestructura

La Biblioteca està ubicada a l'antiga Cooperativa de Consum la Econòmica Palafrugellense, obra de l'arquitecte modernista Rafel Masó, que es consolida i es restaura per donar cabuda al programa de la nova Biblioteca inaugurada el 20 d'octubre de 2001.

926 m2 disponibles: la superfície útil de la biblioteca és de 926 m2, dels que aproximadament 60 m2 estan destinats a ús intern (magatzem, despatxos...), quedant així 866 m2 per a ús del públic.

→**La biblioteca ofereix 43,7 m2 per cada 1000 habitants**

■ **Dues plantes:** la distribució en planta baixa i planta primera, permet la distribució espacial següent: a la planta baixa hi trobem la zona d'acollida i l'àrea de descans; la zona d'audiovisuals; la zona de publicacions periòdiques; els centres d'interès (material de nivell més divulgatiu), i al fons la secció infantil. A la planta primera hi trobem la zona d'ordinadors per adults i la zona de fons de matèries de caràcter tècnic per adults. No cal oblidar la zona oberta del pati, que ens permet realitzar activitats a l'aire lliure quan el clima ho permet.

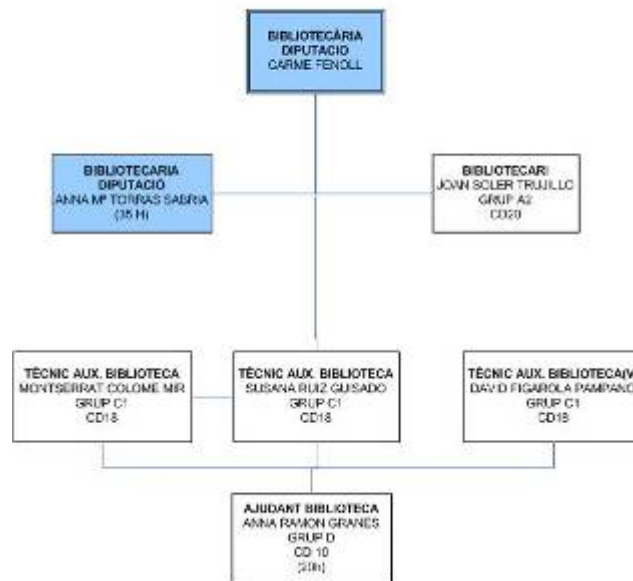
La manca de separació entre la secció infantil i juvenil i la resta de la biblioteca comporta una dificultat major a l'hora de mantenir el nivell de silenci i benestar adequat al servei.

■ **Situació cèntrica:** la situació cèntrica que té la biblioteca és de gran importància per la seva fàcil accessibilitat i la seva integració a la zona de serveis del municipi. Situada al costat de Plaça Nova, centre neuràlgic de la població, i connectada amb tres carrers diferents (St. Martí, Botines i Raval Inferior), la Biblioteca ha sabut, a més, integrar-se dins d'un espai ja per sí emblemàtic com la Cooperativa Econòmica.

Organigrama

La plantilla de l'any 2011 de la biblioteca estava formada per les següents persones:

ÀREA BIBLIOTECA MUNICIPAL (4,6)



Enguany hem comptat amb el suport de 2 treballadores del Pla Impuls en diferents períodes de 6 mesos. Totes les col·laboracions han sigut molt positives.



També han intervingut en diferents períodes personal voluntari de la Biblioteca.

04. Pressupost

Org.	Pro.	Eco.	Descripció	Despesa compromesa	Obligacions reconegudes
44	211	12700	PLA DE PENSIONS FUNCIONARIS BIBLIOTECA MUNICIPAL	2.589,12	2.589,12
44	211	13700	APORTACIÓ PLA PENSIONS PERSONAL LABORAL BIBLIOTECA MUNICIPAL	493,20	493,20
44	231	16000	SEGURETAT SOCIAL: BIBLIOTECA MUNICIPAL	35.500,06	35.500,06
44	332	12000	RETRIBUCIONS BASIQUES FUNCIONARIS BIBLIOTECA	45.351,86	45.351,86
44	332	12100	RETRIBUCIONS COMPLEMENTARIES FUNCIONARIS BIBLIOTECA	73.321,46	73.321,46
44	332	13000	PERSONAL LABORAL BIBLIOTECA MUNICIPAL	4.603,20	4.603,20
44	332	13300	ALTRES RETRIBUCIONS PERSONAL LABORAL BIBLIOTECA	6.472,62	6.472,62
44	332	22000	MATERIAL FUNGIBLE	7.330,87	7.330,87
44	332	22001	DESPESES FONS BIBLIOGRAFIC	8.181,37	8.181,37
44	332	22003	DESPESES DE PUBLICITAT I IMPREMTA	597,58	597,58
44	332	22200	TELEFON BIBLIOTECA	4.108,44	4.108,44
44	332	22608	ACTIVITATS DE DIFUSIO	12.610,51	12.610,51
44	332	22609	DESPESES ACTIVITAT ARTECA	3.634,77	3.634,77
44	332	22700	NETEJA BIBLIOTECA MUNICIPAL	16.231,48	16.231,48

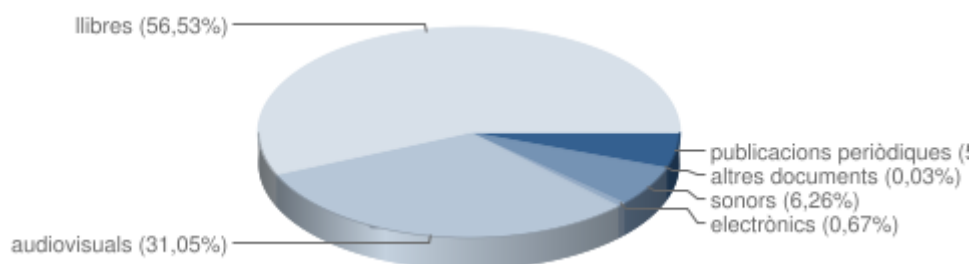
05. Descripció de les activitats

Circulació

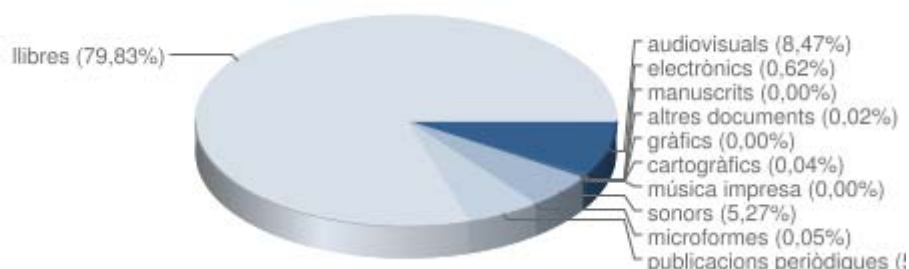
El servei de préstec és un indicador important del ritme d'ús de la Biblioteca. Enguany el fons de la Biblioteca ha tingut una rotació de préstec superior al volum de fons. És a dir, cada document ha sortit en una rotació superior a 1.

3.453 usuaris han utilitzat el servei de préstec com a mínim un cop l'any 2011, el que representa el **15,1% de la població** de Palafrugell (Font: Idescat 2011).

Préstec per tipus de document



Fons per tipus de document



Activitats d'animació cultural

Hores del conte	25	Presentacions	11
Cursos internet	12	Bibsons-Ràdio	15
Concursos	3	Exposicions	17
Sortejos culturals	2	Memòria oral	5
Tallers	9	Converses francès	35
Clubs de lectura	9	Converses anglès	34
Xerrades	12	Altres	15

TOTAL ACTIVITATS: 209

TOTAL PARTICIPANTS: 3.304

295 DIES D'OBERTURA AL PÚBLIC

06. Col·laboracions i convenis

- La Biblioteca ha col·laborat amb els següents CEIPs de Palafrugell en matèria d'assessorament de Biblioteques escolars: Barceló i Matas i Carrilet.
- S'han fet 47 visites escolars a 35 grups escolars des de P2 (Llar d'infants) a 1er d'ESO de tots els centres escolars de Palafrugell.
- Per setè any, la Biblioteca ha mantingut el conveni de col·laboració amb el CAP de Palafrugell per el projecte Nascuts per llegir
- El programa BIBSONS s'ha fet en col·laboració amb Ràdio Palafrugell i puntualment amb l'Àrea de Joventut.
- Els Bibliobarris s'han portat a terme gràcies a la col·laboració de les Associacions de Veïns, l'Escola Carrilet i el CME.
- La Biblioplatja de Tamariu ha comptat amb el suport de l'Associació d'Amics i veïns de Tamariu i el patrocini del Càmping Tamariu i Finques Corredor Mató.

07. Subvencions rebudes

Projecte	Import Concedit	Administració
Catàleg Escènics-Subvenció Cultura	4000€	Diputació de Girona
Nascuts per llegir	475€	Diputació de Girona

08. Difusió

- Library at the beach this summer (Biblioplatja Tamariu). El Pergamí 15/08/2011
- Torna la lectura a la platja de Tamariu El Punt 07/07/2011
- Converses de Barraca a Tamariu Nou Palafrugell 02/09/2011
- Fal·lera de llegir (Biblioteca de Palafrugell) La Vanguardia 20/05/2011
- Com més llibres a casa, més bones notes a l'escola (reportatge Biblioteca Municipal Palafrugell)
- Ara 17/01/2011
- La Biblioteca disposarà d'una sala polivalent de nova construcció. Revista de Palafrugell 16/12/2011
- Acte amb motiu del 25è aniversari de l'Arxiu i el 10è de la Biblioteca. Revista de Palafrugell 11/11/2011
- La història més viva de Tamariu (converses de barraca) Diari de Girona 19/08/2011
- La Biblioteca de Palafrugell debat els resultats de l'educació Diari de Girona 25/01/2011
- Presentació del llibre "Els Mascort de Palafrugell" a la Biblioteca. Revista de Palafrugell 16/12/2011
- La nova Biblioplatja porta la tertúlia de barraca a Tamariu. Revista de Palafrugell 12/09/2011
- Celebració singular dels 10 anys de la Biblioteca i Revista de Palafrugell 10/06/2011
- jornada a la piscina
- Torna la biblioplatja a Tamariu El Punt 09/07/2011
- Actes a la biblioteca per celebrar el 10è aniversari Revista de Palafrugell 15/10/2011
- Palafrugell ampliarà la biblioteca amb una nova sala polivalent Diari de Girona 08/12/2011
- Arteca, no para de sorprendre'ns al vestíbul de la Biblioteca. Revista de Palafrugell 16/12/2011
- Rosa Aguiló a l'Arteca (exposició) Nou Palafrugell 04/02/2011

09. Indicadors

	2011	2010	2009	2008
Núm. carnets	14.465	13.557	12.501	11.345
Préstecs totals	53.063	54.743	54.119	53.388
Usuaris actius mínim 1 préstec	3.453	4.175	4.575	4.234
Fons total	52.819	52.379	48.735	50.853
Altes documents	4.652	4.842	6.369	6.421
Préstecs interbibliotecaris	492 enviats 862 rebuts	1092 enviats 623 rebuts	1046 enviats 1007 rebuts	821 enviats 817 rebuts
Activitats organitzades	209	184	186	s/d